



## Transformatoren Lager (TR-LA)

### spezielle Lager für Rollen Transformatoren



#### BESCHREIBUNG / MONTAGE

- Lager werden am Boden / der Unterkonstruktion verschraubt
- in der Regel 4 Lager (Rollen) je Transformator
- Transformator steht mit der Rolle sicher im Lager

#### EINSATZ

- Schwingungsisolation großer Transformatoren

#### PROGRAMM

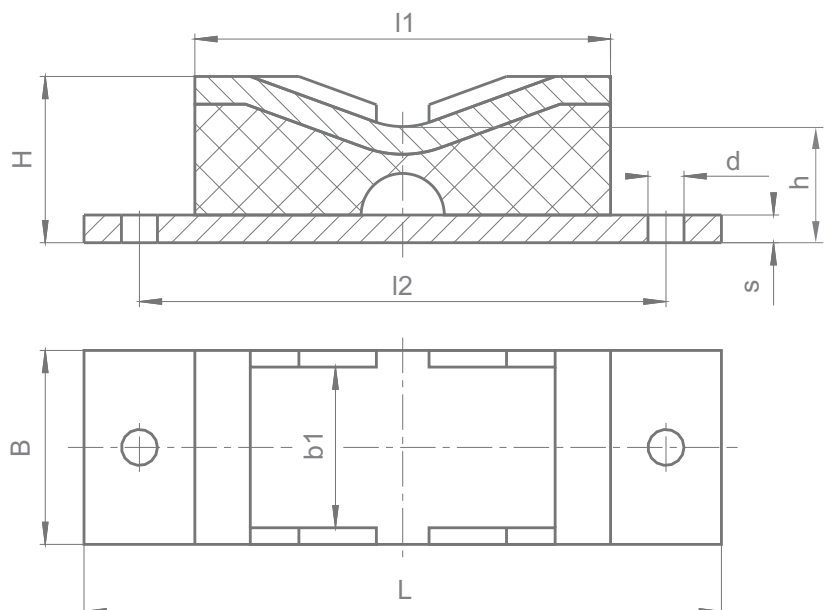
- 2 Größen für unterschiedliche Rollenbreiten und -durchmesser
- je Größe 3 Gummihärten für unterschiedliche Gesamtgewichte

#### WERKSTOFFE

- Metalle: Stahl schwarz lackiert
- Elastomer: NR (Naturkautschuk)

#### AUSWAHL

- nach Gesamtgewicht Trafo
- nach Rollenbreite und -durchmesser



**!!! Achtung, auch in einer Sonderausführung in Edelstahl V4A und Neopren lieferbar !!!**  
(geeignet z.B. für Offshore-Anwendungen)

Fragen Sie uns bitte an.

Trafo bis [to.]	Rollenabmessung		Abmessungen [mm]											Gummihärte
	Breite bis [mm]	Ø bis [mm]	Artikel-Nr.	Bezeichnung	B	H <sup>1</sup>	L	h <sup>1</sup>	b <sup>1</sup>	l <sup>1</sup>	l <sup>2</sup>	d	s	
3.5	58	160	103 421	TR-LA-070x060x230-weich	70	60	230	43	58	150	190	13	10	weich
4.5			103 632	TR-LA-070x060x230-mittel										mittel
6.5			103 646	TR-LA-070x060x230-hart										hart
8.4	88	200	103 464	TR-LA-100x070x330-weich	100	70	330	54	88	250	290	13	10	weich
12,0			103 465	TR-LA-100x070x330-mittel										mittel
18,0			103 669	TR-LA-100x070x330-hart										hart

<sup>1</sup> Höhe unbelastet